

Flußwandern

Findet den gemeinsamen
Paddelschlag!

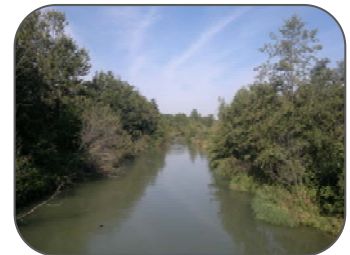
in unberührter Natur anlanden...

Auf den ältesten Pfaden der Welt „wandern“...



Die Natur in unserer näheren Umgebung bietet einige Flüsse, Ströme und Kanäle, die sich hervorragend eignen um sie mit einem Kajak oder Kanu zu bereisen.

Eine Flusswanderung unterliegt ihren eigenen Gesetzen, denn der Routenverlauf und die Reisegeschwindigkeit werden vom Wasser vorgegeben. Auf Grund von Ufernahen Überschwemmungsgebieten, rückt die Zivilisation auf Distanz und schafft der Natur einzigartige Lebensräume. Dieser Mix aus ungewöhnlicher Fortbewegung, gemeinsamer Naturerfahrung und Eigenverantwortung verleiht jeder Kanuwanderung einen abenteuerlichen Touch.



Schnapp dir dein Freunde, Familie, Kollegen oder Angestellten und genieße den Tag.
Um den Rest kümmern wir uns!



Facts!

| | |
|---------------------------|---|
| 🚣 Beschreibung | Kanutouren / Flusswanderungen |
| 📅 Datum | Termin nach Vereinbarung |
| ⏱ Dauer | halb-, ganz- oder mehrtägig |
| 📍 Austragungsort | Donau, March, Thaya, Marchfeldkanal |
| 🏃 Anforderungen | Abenteuerlust und ein wenig Kondition |
| 👶 Altersstufe | Kinder & Erwachsene |
| 🌧 bei Schlechtwetter | gibt es einen Ersatztermin |
| 💰 Preis / Leistungsumfang | ab € 45,- aufwärts / Kanu, Sicherheitsausrüstung, Guide |